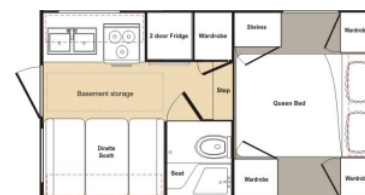
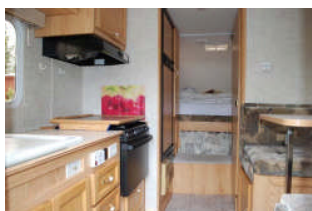


TC 10 Grundriss und Technische Daten



- Ford F 350 7.3 L Diesel
- Crew Cab – bequemes Sitzen fuer bis zu 5 Personen
- Long Box
- Automatikgetriebe mit Overdrive
- Tempomat
- Verstellbares Lenkrad
- Servolenkung
- Bremskraftverstaerker
- Anhaengerkupplung
- Klimaanlage in der Fahrerkabine
- AM/FM Radio mit CD
- Herd / Backofen
- Heisswasserbereiter
- Heizung
- Spueltoilette
- Bett 1.52 m x 2.03 m
- Bett Essecke 0.98 m x 1.85 m
- Schlafen fuer 2 Erw. und max. 2 Kinder
- Gesamtlaenge 6.20 m
- Breite 2.40 m
- Innenhoehe 1.95m
- Frischwasser 118 L
- Grauwasser 72 L
- Schwarzwasser 72 L
- Dieseltank 120 L
- Propantank 2 x 20 Pfund

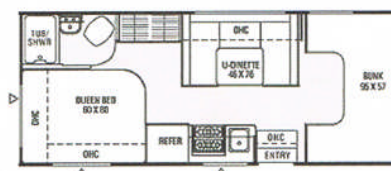


Bitte beachten Sie: Abbildungen und Dimensionen sind ungefaehr und zur Zeit der Veroeffentlichung so genau wie moeglich. Grundriss, Ausstattung, Bett- und Badezimmernanordnung koennen leicht variieren.

MH C 22 Grundriss und Technische Daten



- Automatigetriebe mit Overdrive
- Ford Fahrgestell
- V10, 6,8L Benzinmotor
- Tempomat
- Verstellbares Lenkrad
- Servolenkung
- Bremskraftverstaerker
- Anhaengerkupplung
- Klimaanlage in der Fahrerkabine
- AM/FM Radio mit CD, MP3 ready
- Kuehl- / Gefrierschrank
- Herd
- Mikrowelle
- Heisswasserbereiter
- Heizung
- Spueltoilette
- Klimaanlage im Wohnaufbau
- Markise
- 4kw Generator
- Alkovenbett 1.45 m x 2.40m
- Bett Essecke 1.14 m x 1.88 m
- Bett hinten 1.52 m x 2.03 m
- Schlafen fuer bis zu 5 Personen
- 4 bis 5 Gurte
- Laenge 7.00 m
- Hoehe 3.50 m
- Breite 2.50 m
- Innenhoehe 2.05 m
- Frischwasser 200 L
- Schwarzwasser 88 L
- Grauwasser 148 L
- Benzintank 140 L
- Propantank 60 Pfund

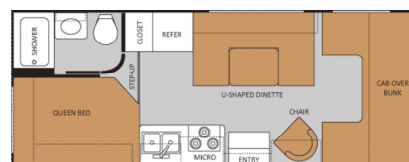


Bitte beachten Sie: Abbildungen und Dimensionen sind ungefaehr und zur Zeit der Veroeffentlichung so genau wie moeglich. Grundriss, Ausstattung, Bett- und Badezimmeranordnung koennen leicht variieren.

MH C 25 Grundriss und Technische Daten



- Automatikgetriebe mit Overdrive
- Ford Fahrgestell
- V10, 6,8 L Benzinmotor
- Tempomat
- Verstellbares Lenkrad
- Servolenkung
- Bremskraftverstaerker
- Anhaengerkupplung
- Klimaanlage in der Fahrerkabine
- AM/FM Radio mit CD, MP3 ready
- Kuehl- / Gefrierschrank
- Herd
- Convection Mikrowelle
- Heisswasserbereiter
- Heizung
- Spueltoilette
- Klimaanlage im Wohnaufbau
- Elektrische Markise
- 4kw Generator
- Alkovenbett 1.45 m x 2.40m
- Bett Essecke 1.14 m x 1.85 m
- Bett hinten 1.45 m x 2.03 m
- Schlafen fuer bis zu 5 Personen
- 5 Gurte
- Laenge 7.60 m
- Hoehe 3.50 m
- Breite 2.50 m
- Innenhoehe 2.05 m
- Frischwasser 125 L
- Schwarzwasser 65 L
- Grauwasser 65 L
- Benzintank 200 L
- Propantank 60 Pfund



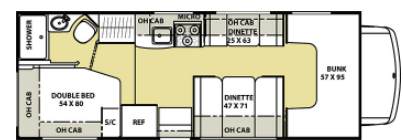
Bitte beachten Sie: Abbildungen und Dimensionen sind ungefaehr und zur Zeit der Veroeffentlichung so genau wie moeglich. Grundriss, Ausstattung, Bett- und Badezimmeranordnung koennen leicht variieren

MH C 26 Grundriss und Technische Daten

Dieses Fahrzeug ist ideal fuer die groessere Familie. Es bietet 6 Schlafplaetze und bequemes Sitzen am Tisch und auf einer Couch. Zum Essen kann man aus der Couch ebenfalls eine Sitzgelegenheit mit Tisch fuer 2 Personen machen.



- Automatikgetriebe mit Overdrive
- Ford Fahrgestell
- V10, 6,8 L Benzinmotor
- Tempomat
- Verstellbares Lenkrad
- Servolenkung
- Bremskraftverstaerker
- Anhaengerkupplung
- Klimaanlage in der Fahrerkabine
- AM/FM Radio mit CD, MP3 ready
- Kuehl- / Gefrierschrank
- Herd
- Mikrowelle
- Heisswasserbereiter
- Heizung
- Spueltoilette
- Klimaanlage im Wohnaufbau
- Markise
- 4kw Generator
- Alkovenbett 1.45 m x 2.40m
- Bett Essecke 1.15 m x 1.78 m
- Bett Essecke / Couch 0.61 m x 1.58m
- Bett hinten 1.45 m x 2.03 m
- Schlafen fuer bis zu 6 Personen
- 6 Gurte
- Laenge 7.82 m
- Hoehe 3.50 m
- Breite 2.50 m
- Innenhoehe 2.05 m
- Frischwasser 210 L
- Schwarzwasser 83 L
- Grauwasser 106 L
- Benzintank 210 L
- Propantank 60 Pfund



Bitte beachten Sie: Abbildungen und Dimensionen sind ungefaehr und zur Zeit der Veroeffentlichung so genau wie moeglich. Grundriss, Ausstattung, Bett- und Badezimmeranordnung koennen leicht variieren